

Caseres

Població (any 2009): 293
Superfície: 42,9 km²
Densitat de població: 6,8 hab./km²

Comarca: Terra Alta

Població per grups d'edat

(percentatge)

		Edat			Total
		De 0 a 14 anys	De 15 a 64 anys	De 65 anys i més	
Caseres	2009	10,6	56,3	33,1	293
	2008	10,2	56,1	33,7	294
Terra Alta	2009	11,2	62,5	26,2	12.943
	2008	10,9	62,8	26,3	12.885
Catalunya	2009	15,0	68,7	16,3	7.475.420
	2008	14,7	69,0	16,2	7.364.078

 Fonts: Idescat. Padró Continu
Anys disponibles: del 1996 al 2009

Moviment natural de la població

		Naixements, defuncions i matrimonis		
		Naixements	Defuncions	Matrimonis de diferent sexe
Caseres	2008	0	3	0
	2007	1	11	0
Terra Alta	2008	88	155	37
	2007	79	174	32
Catalunya	2008	89.024	59.485	29.505
	2007	83.716	59.352	29.223

 Fonts: Idescat. Moviment natural de població
Anys disponibles: del 1975 al 2008

Població per relació amb l'activitat

		Activa			Inactiva	Comptada a part	Població de 16 anys i més
		ocupada	desocupada	total			
Caseres	2001	101	6	107	170	0	277
	1996	112	8	120	165	1	286
Terra Alta	2001	4.686	293	4.979	5.800	0	10.779
	1996	4.115	634	4.749	6.090	53	10.892
Catalunya	2001	2.815.126	318.935	3.134.061	2.236.888	0	5.370.949
	1996	2.204.652	527.020	2.731.672	2.359.715	24.492	5.115.879

 Fonts: Idescat. Cens de població 2001. Estadística de població 1996
Anys disponibles: 1996, 2001

Creixement de la població

		Taxes per mil habitants				
		naixements	defuncions	creixement natural	saldo migratori	creixement total
Caseres	2001	6,7	12,2	-5,6	-1,7	-7,2
Terra Alta	2001	6,5	12,9	-6,4	0,7	-5,7
Catalunya	2001	9,6	8,9	0,7	6,7	7,4

Fonts: Idescat

Anys disponibles: 1986-1991, 1991-1996, 1996-2001

Nota: La taxa es refereix a la mitjana anual del període quinquennal considerat.

Lloc de naixement

		Catalunya	Mateixa comarca	Altra comarca	Resta Estat	Estranger	Total
Caseres	2009	245	179	66	31	17	293
	2008	249	182	67	32	13	294
Terra Alta	2009	10.474	7.652	2.822	740	1.729	12.943
	2008	10.550	7.731	2.819	744	1.591	12.885
Catalunya	2009	4.664.675	3.248.087	1.416.588	1.512.755	1.297.990	7.475.420
	2008	4.621.331	3.215.325	1.406.006	1.538.036	1.204.711	7.364.078

Fonts: Idescat. Padró continu

Anys disponibles: del 2000 al 2009

Nivell d'instrucció

(percentatge)

		Sense titulació	Primer grau	Segon grau	Ensenyament universitari	Total
Caseres	2001	7,5	55,6	30,8	6,1	295
	1996	8,4	80,5	8,4	2,6	308
Terra Alta	2001	16,0	39,2	39,1	5,7	11.368
	1996	21,9	64,1	10,0	4,0	11.654
Catalunya	2001	13,7	26,2	47,2	12,8	5.724.420
	1996	17,7	51,6	20,7	10,0	5.539.012

Fonts: Idescat. Cens de població 2001. Estadística de població 1996

Anys disponibles: 1996, 2001

Coneixement del català

(percentatge)

		L'entén	El sap parlar	El sap llegir	El sap escriure	No l'entén	Població de 2 anys i més
Caseres	2001	99,7	91,1	86,3	34,3	0,3	315
	1996	100,0	97,9	86,7	34,7	0,0	331
Terra Alta	2001	98,8	91,9	83,1	43,4	1,2	12.024
	1996	99,8	96,4	76,9	37,3	0,2	12.425
Catalunya	2001	94,5	74,5	74,3	49,8	5,5	6.176.751
	1996	95,0	75,3	72,4	45,8	5,0	5.984.334

Fonts: Idescat. Cens de població 2001
Idescat. Estadística de població 1996
Anys disponibles: 1981, 1986, 1991, 1996, 2001.

Llars per nombre de persones

(percentatge)

		Nombre de persones (dimensió de la llar)									Total llars
		1	2	3	4	5	6	7	8	9 i més	
Caseres	2001	25,0	26,7	19,8	15,5	6,0	3,4	2,6	0,9	0,0	116
	1996	20,9	27,0	20,9	16,5	7,8	3,5	1,7	1,7	0,0	115
Terra Alta	2001	19,5	25,6	20,2	20,0	8,0	5,1	1,2	0,4	0,0	4.149
	1996	16,6	25,9	21,1	19,4	8,8	5,9	2,0	0,3	0,1	4.114
Catalunya	2001	20,9	28,0	22,4	20,0	6,0	1,8	0,5	0,2	0,2	2.315.856
	1996	17,3	26,6	22,5	22,1	8,1	2,3	0,7	0,2	0,1	2.097.955

Fonts: Idescat. Estadística de població 1996
Idescat. Cens de població 2001
Anys disponibles: 1991, 1996, 2001

Llars per tipus

(percentatge)

		Sense nucli		Amb nucli				Total
		1 persona	2 o més	parella sense fills	parella amb fills	pare o mare amb fills	dos nuclis o més	
Caseres	2001	25,0	6,0	24,1	27,6	11,2	6,0	116
	1996	20,9	2,6	21,7	37,4	8,7	8,7	115
Terra Alta	2001	19,5	3,5	23,5	38,6	7,5	7,4	4.149
	1996	16,6	1,6	22,7	43,0	7,8	8,4	4.114
Catalunya	2001	20,9	4,0	22,4	41,0	9,5	2,2	2.315.856
	1996	17,3	2,6	21,1	47,1	9,4	2,4	2.097.955

Fonts: Idescat. Cens de població 2001. Estadística de població 1996
Anys disponibles: 1996, 2001

Habitatges per tipus

		Habitatges familiars					Total	Establiments col·lectius
		principals		no principals				
		Convencionals	Al·lotjaments	Secundaris	Vacants	Altres		
Caseres	2001	116	0	75	0	0	191	0
Terra Alta	2001	4.149	0	1.231	1.305	45	6.730	1
Catalunya	2001	2.315.774	82	514.943	452.921	30.435	3.314.155	1.781

Fonts: Idescat
Anys disponibles: 1981, 1991, 2001

Habitatges per règim de tinença

(percentatge)

		De propietat						Total	
		per compra pagada	per compra amb pagaments pendents		per herència o donació	De lloguer	Cedida gratis o a baix preu		Altra forma
Caseres	2001	24,1	4,3	61,2	5,2	1,7	3,4	116	
Terra Alta	2001	34,2	6,6	48,1	5,4	2,5	3,3	4.149	
Catalunya	2001	45,9	27,6	5,5	16,6	1,6	2,7	2.315.774	

Fonts: Idescat
Anys disponibles: 1991, 2001

Habitatges principals per superfície útil

(percentatge)

		Fins a 59 m ²	De 60 a 89 m ²	De 90 a 119 m ²	De 120 i més m ²	Total
		Caseres	2001	6,0	16,4	
	1991	31,0	26,7	23,3	19,0	116
Terra Alta	2001	5,8	22,6	34,2	37,4	4.149
	1991	10,7	25,0	29,9	34,4	4.033
Catalunya	2001	11,1	45,3	29,3	14,3	2.315.774
	1991	13,9	48,1	25,8	12,2	1.931.172

Fonts: Idescat. Cens de població 2001 i 1991
Anys disponibles: 1991, 2001

Edificis per nombre de plantes

(percentatge)

		1 planta	2 plantes	3 plantes	4 plantes	5 plantes	6 plantes	7 plantes	8 i més plantes	Total
Caseres	2001	54,9	14,7	28,3	2,2	0,0	0,0	0,0	0,0	184
Terra Alta	2001	43,8	41,6	13,8	0,8	0,1	0,0	0,0	0,0	5.843
Catalunya	2001	35,8	37,8	12,8	4,3	3,7	2,4	1,3	1,9	1.063.896

Fonts: Idescat
Anys disponibles: 1990, 2001

Eleccions al Parlament de Catalunya. Vots a partits

(percentatge)

		CiU	PSC	PP	IC	ERC	C's	Altres candidatures	Total
Caseres	2006	53,4	23,8	13,2	3,7	5,3	0,0	0,5	189
	2003	54,6	33,3	8,3	0,0	3,7	0,0	0,0	216
Terra Alta	2006	42,6	25,6	10,3	4,1	15,7	0,4	1,3	6.772
	2003	44,4	23,5	11,4	3,2	17,1	0,0	0,4	7.766
Catalunya	2006	32,2	27,4	10,9	9,8	14,3	3,1	2,4	2.885.893
	2003	31,2	31,5	12,0	7,4	16,6	0,0	1,3	3.261.741

Fonts: Idescat, a partir de les dades des Departament de Governació i Administracions Públiques
Anys disponibles: 1980, 1984, 1988, 1992, 1995, 1999, 2003, 2006.

Eleccions al Congrés dels Diputats. Vots a partits

(percentatge)

		PSC	CiU	PP	IC	ERC	Altres candidatures	Total
Caseres	2008	27,7	41,9	23,0	2,1	5,2	0,0	191
	2004	22,7	33,3	29,6	0,5	12,0	1,9	216
Terra Alta	2008	38,7	32,8	14,4	1,6	11,4	1,1	7.272
	2004	27,9	30,2	18,0	2,5	20,9	0,5	8.257
Catalunya	2008	46,1	21,3	16,7	5,0	8,0	3,0	3.634.631
	2004	39,9	20,9	15,7	5,9	16,1	1,5	3.957.672

Fonts: Idescat, a partir de les dades des Departament de Governació i Administracions Públiques
Anys disponibles: 1977, 1979, 1982, 1986, 1989, 1993, 1996, 2000, 2004, 2008

Eleccions municipals. Vots a partits

(percentatge)

		PSC	CiU	PP	IC	ERC	Altres candidatures	Total
Caseres	2007	39,1	60,9	0,0	0,0	0,0	0,0	225
	2003	0,0	61,0	0,0	0,0	0,0	39,0	246
Terra Alta	2007	31,8	40,4	5,4	0,0	11,1	11,4	7.907
	2003	7,8	47,4	6,1	0,0	3,0	35,7	7.889
Catalunya	2007	33,4	25,9	10,2	9,3	12,1	9,1	2.758.513
	2003	34,8	24,6	11,3	10,6	13,0	5,7	3.166.914

 Fonts: Idescat, a partir de les dades des Departament de Governació i Administracions Públiques
 Anys disponibles: 1979, 1983, 1987, 1991, 1995, 1999, 2003, 2007

Població ocupada per sectors

(percentatge)

		Ocupats				Total
		agricultura	indústria	construcció	serveis	
Caseres	2001	35,6	15,8	15,8	32,7	101
	1996	42,0	22,3	12,5	23,2	112
Terra Alta	2001	26,5	22,4	13,9	37,2	4.686
	1996	33,2	25,4	9,4	32,0	4.115
Catalunya	2001	2,5	25,2	10,4	62,0	2.815.126
	1996	3,2	32,1	7,0	57,7	2.204.652

 Fonts: Idescat. Estadística de població 1996
 Idescat. Cens de població 2001
 Anys disponibles: 1991, 1996, 2001.

Localització de l'ocupació

		Treballen en el municipi/comarca			Treballen fora del mun./com.
		residents	no residents	total	
Caseres	2001	69	2	71	32
	1996	84	4	88	28
Terra Alta	2001	3.147	511	3.658	1.539
	1996	3.184	400	3.584	931
Catalunya	2001	1.529.739	1.085.752	2.615.491	1.285.387
	1996	1.269.608	923.557	2.193.165	935.044

 Fonts: Idescat. Cens de població 2001. Estadística de població 1996
 Anys disponibles: 1996, 2001

Atur registrat per sexe

(percentatge)

		Sexe		Total
		Homes	Dones	
Caseres	2009	53,8	46,2	13
	2008	28,6	71,4	7
Terra Alta	2009	57,4	42,6	486
	2008	41,5	58,5	282
Catalunya	2009	53,1	46,9	498.352
	2008	45,2	54,8	291.640

 Fonts: Departament de Treball
Anys disponibles: del 1983 al 2009

Valor afegit brut per sectors. Percentatge

		Agricultura	Indústria	Construcció	Serveis	Total
Caseres	2006	-	-	-	-	-
	2001	-	-	-	-	-
Terra Alta	2006	25,7	13,5	19,9	40,8	100
	2001	57,2	10,9	8,3	23,6	100
Catalunya	2006	1,3	22,2	10,7	65,8	100
	2001	1,8	27,2	7,8	63,1	100

 Fonts: Idescat
Anys disponibles: 2001,2006

Renda familiar disponible bruta per recursos. Percentatge

		Remuneració d'assalariats	Excedent brut d'explotació	Prestacions socials	Total
Caseres	2003	-	-	-	-
	2002	-	-	-	-
Terra Alta	2003	37	42,2	20,8	100
	2002	37,9	41,1	21	100
Catalunya	2003	61,4	23,9	14,7	100
	2002	61,5	23,5	15	100

 Fonts: Idescat
Anys disponibles: del 1986 al 2003

Impost de béns immobles urbans

		Nombre de rebuts	Milers d'euros	
			quota íntegra	deute tributari
Caseres	2005	293	19	19
	2004	292	19	19
Terra Alta	2005	8.782	750	750
	2004	8.673	724	724
Catalunya	2005	4.843.706	1.455.803	1.417.530
	2004	4.734.140	1.324.865	1.296.833

Fonts: Centre de Gestió Cadastral i Cooperació Tributària
Anys disponibles: del 1986 al 2005

Impost sobre la renda de les persones físiques

			Base imposable	Quota resultant
			per declarant (EUROS)	per declarant (EUROS)
Caseres	2007		10.879	1.269
	2006		8.703	1.182
Terra Alta	2007		11.852	1.681
	2006		9.809	1.562
Catalunya	2007		20.843	4.303
	2006		19.259	4.195

Fonts: Agència Estatal d'Administració Tributària
Anys disponibles: del 2000 al 2007.

Impost sobre el patrimoni

		Principals elements patrimonials declarats (%)		Patrimoni total per declarant (EUROS)
		Actius reals	Actius financers	
Caseres	2007	9.999.999	9.999.999	9.999.999
	2006	9.999.999	9.999.999	9.999.999
Terra Alta	2007	37,6	62,4	328.070
	2006	36,8	63,2	312.449
Catalunya	2007	37,4	62,6	516.035
	2006	38	62	454.665

Fonts: Agència Estatal d'Administració Tributària
Anys disponibles: del 1991 al 2007.

Establiments d'empreses i professionals per sectors

(percentatge)

		Indústria	Construcció	Comerç al detall	Serveis, llevat comerç detall	Professionals i artistes	Total
Caseres	2002	9,1	31,8	22,7	27,3	9,1	22
	2001	8,3	29,2	25,0	33,3	4,2	24
Terra Alta	2002	19,9	16,3	21,3	35,5	6,9	1.069
	2001	18,8	15,9	21,8	36,1	7,4	1.104
Catalunya	2002	9,7	13,0	19,1	43,0	15,1	604.817
	2001	9,9	12,6	19,6	42,7	15,1	595.743

Fonts: Idescat
Anys disponibles: del 1994 al 2002.

Establiments d'empreses industrials

(percentatge)

		Energia i aigua	Química i metall	Transform. metalls	Productes alimentaris	Tèxtil i confecció	Edició i mobles	Indústria NCAA	Total
Caseres	2002	0,0	0,0	0,0	0,0	100,0	0,0	0,0	2
	2001	0,0	0,0	0,0	0,0	100,0	0,0	0,0	2
Terra Alta	2002	3,3	4,2	13,1	39,4	22,5	15,5	1,9	213
	2001	3,4	4,3	13,5	36,2	24,6	16,4	1,4	207
Catalunya	2002	2,1	6,6	34,8	8,0	18,0	23,6	6,9	58.778
	2001	2,1	6,6	34,5	7,9	18,2	23,7	7,0	59.194

Fonts: Idescat
Anys disponibles: del 1994 al 2002.

Establiments d'empreses de comerç al detall

(percentatge)

		Productes alimentaris	Roba i calçat	Articles per a la llar	Llibres i periòdics	Productes químics	Material transport	Comerç NCAA	Total
Caseres	2002	40,0	0,0	0,0	0,0	20,0	0,0	40,0	5
	2001	33,3	0,0	0,0	0,0	16,7	0,0	50,0	6
Terra Alta	2002	45,2	8,8	11,0	2,2	8,8	1,3	22,8	228
	2001	43,2	10,0	10,0	1,7	9,1	2,5	23,7	241
Catalunya	2002	31,2	20,3	13,8	3,6	8,0	3,6	19,5	115.640
	2001	31,6	20,2	13,6	3,7	7,9	3,5	19,5	116.653

Fonts: Idescat
Anys disponibles: del 1994 al 2002.

Establiments d'empreses de serveis

(percentatge)

		Comerç engròs	Hostaleria	Transp. i comunic.	Mediació financera	Serveis empresa	Serveis personals	Immob. i altres	Total
Caseres	2002	33,3	16,7	0,0	0,0	0,0	50,0	0,0	6
	2001	25,0	12,5	0,0	12,5	0,0	50,0	0,0	8
Terra Alta	2002	12,6	23,4	18,7	6,6	2,9	31,6	4,2	380
	2001	11,6	24,6	17,8	6,8	2,8	32,9	3,5	398
Catalunya	2002	13,8	17,3	18,9	4,0	10,7	24,7	10,5	260.138
	2001	14,0	17,7	19,1	4,1	10,5	24,7	9,9	254.655

 Fonts: Idescat
Anys disponibles: del 1994 al 2002.

Habitatges construïts

		iniciats		acabats		
		Qualificacions provisionals protecció oficial promoció priv. D.G.P.H.	Projectes visats col.legis aparelladors	Qualificacions definitives protecció oficial promoció priv. D.G.P.H.	Cèdules habilitat habitatges lliures D.G.P.H.	Certificats finals d'obra col.legis aparelladors
Caseres	2009	0	0	0	0	0
	2008	0	1	0	0	0
Terra Alta	2009	0	15	0	62	24
	2008	18	86	0	79	53
Catalunya	2009	8.833	12.358	5.969	41.425	37.871
	2008	10.099	27.569	6.015	66.086	71.007

 Fonts: Departament de Medi Ambient i Habitatge
Anys disponibles: del 1981 al 2009

Parc de vehicles

(percentatge)

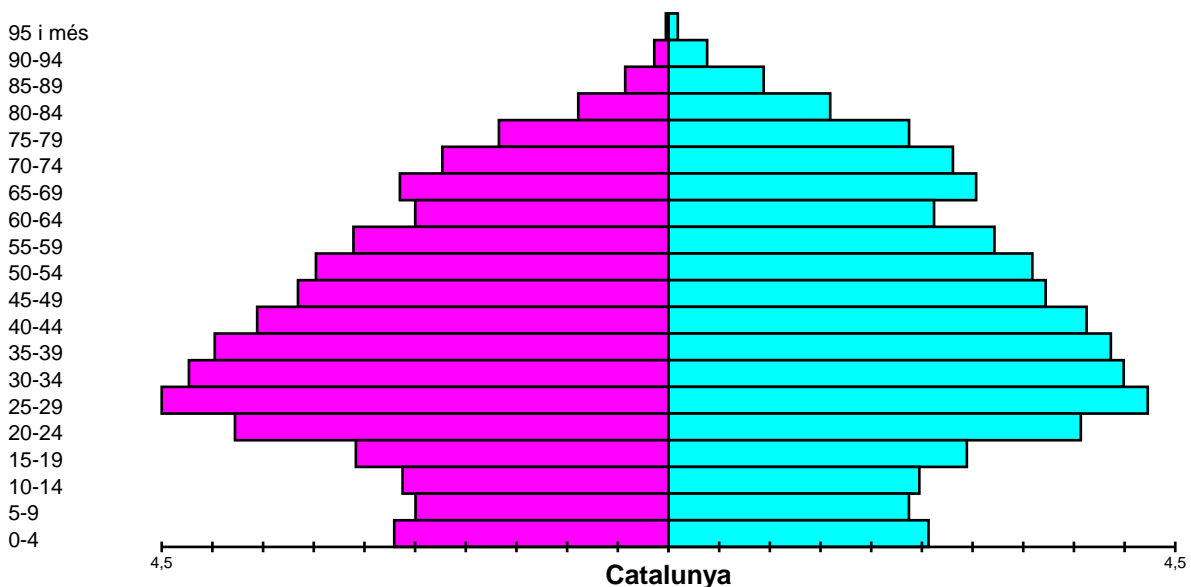
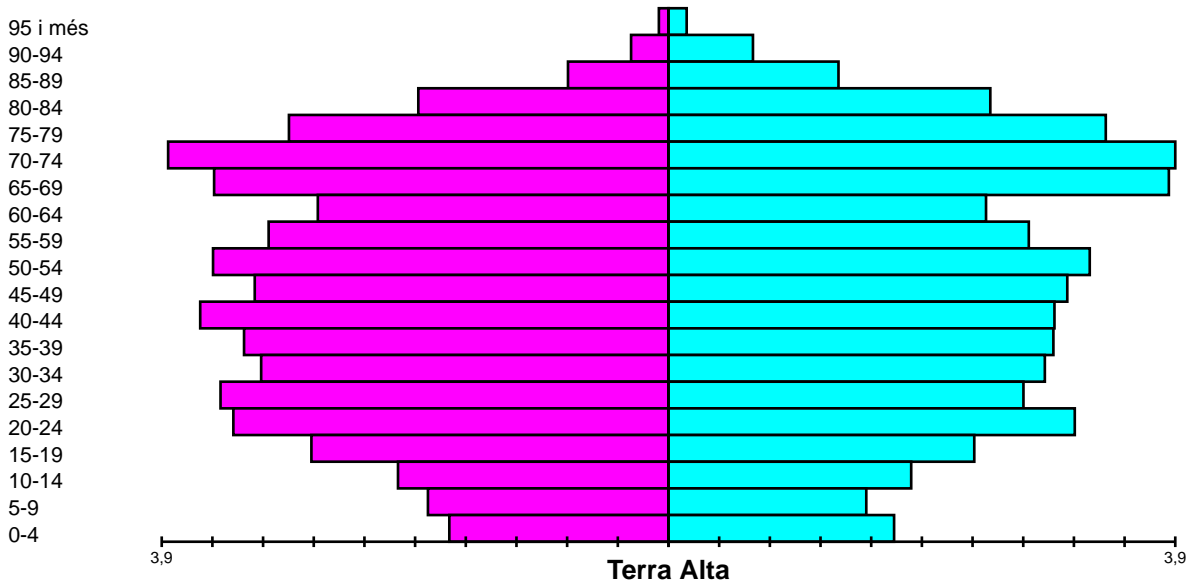
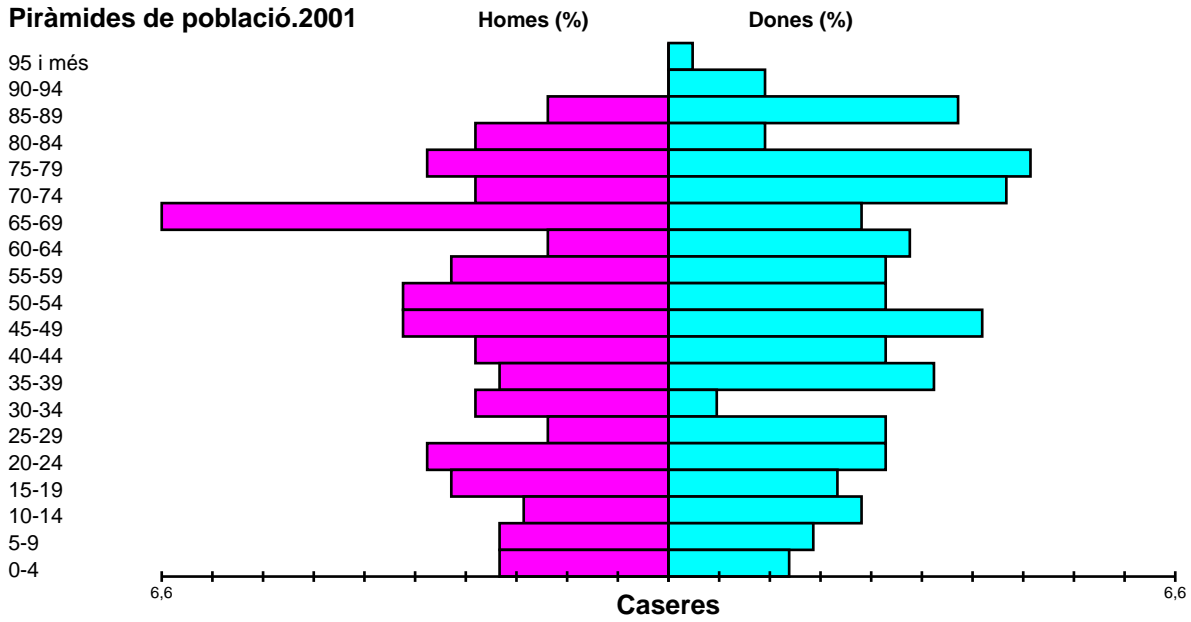
		Turismes	Motocicletes	Camions i furgonetes	Tractors industrials	Autobusos i altres	Total
Caseres	2009	57,0	8,4	31,8	0,0	2,8	214
	2008	57,1	8,6	32,4	0,0	1,9	210
Terra Alta	2009	57,9	5,7	31,2	0,7	4,5	9.051
	2008	58,3	5,6	31,1	0,7	4,4	8.939
Catalunya	2009	67,0	12,9	16,3	0,6	3,2	4.994.108
	2008	67,3	12,5	16,4	0,6	3,2	5.004.879

 Fonts: Idescat, a partir de les dades de la DGT
 Anys disponibles: del 1991 al 2009

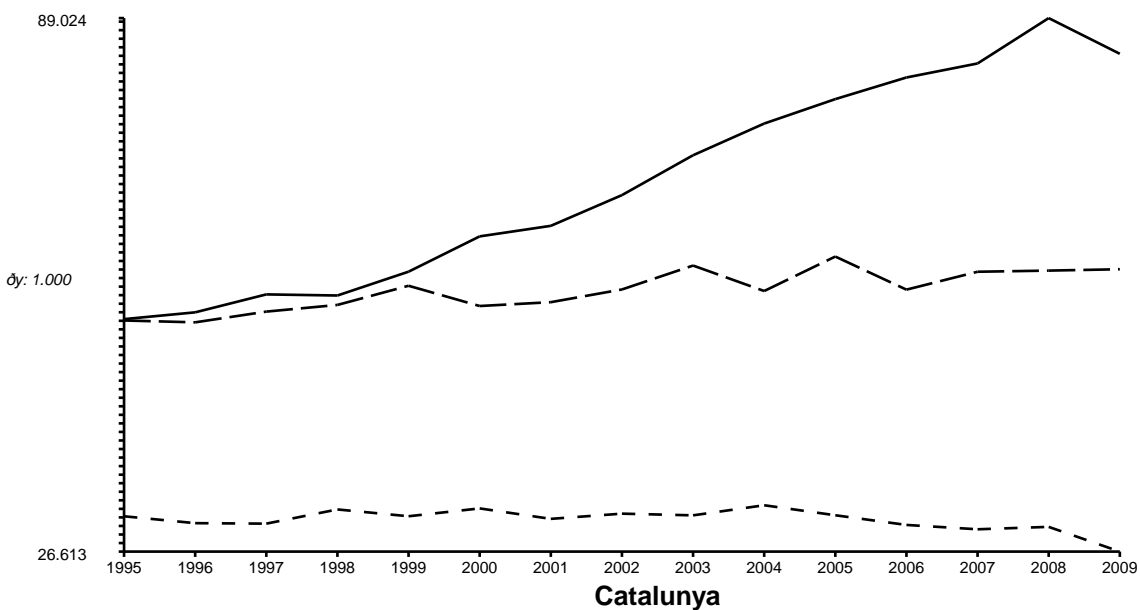
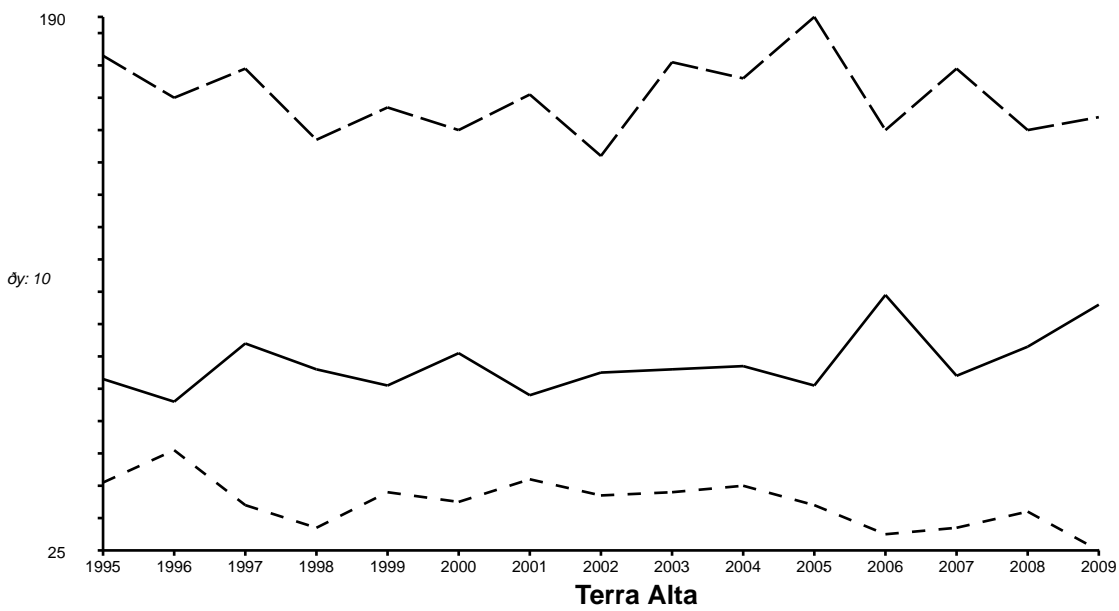
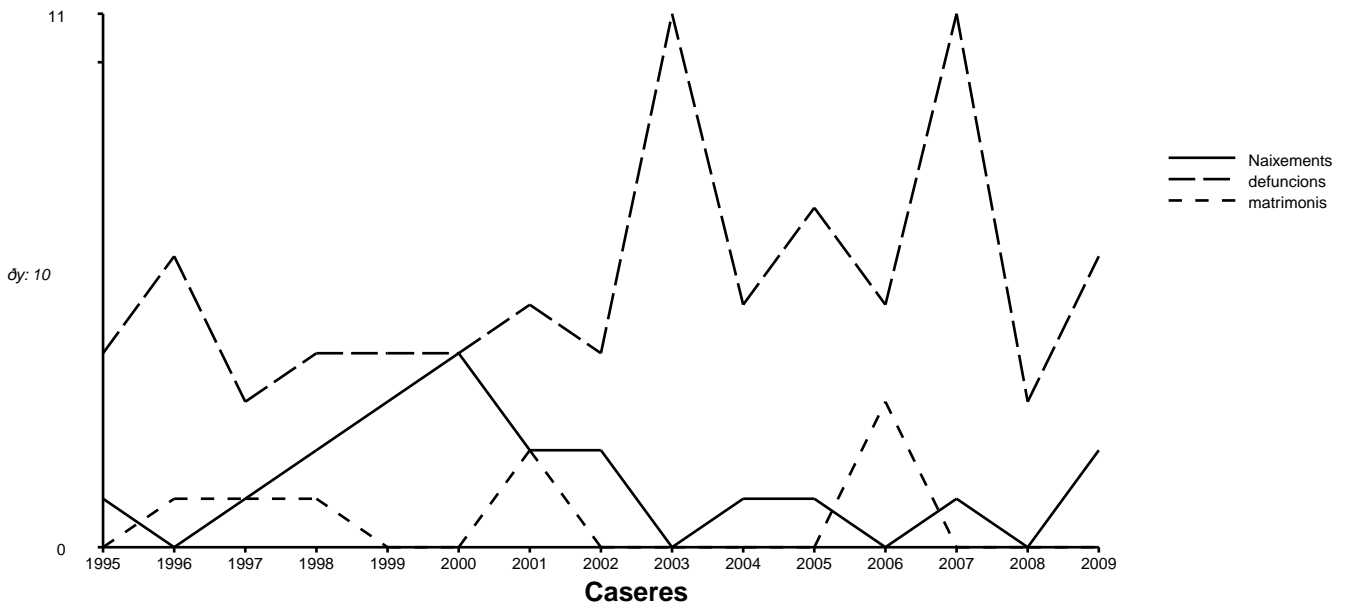
Superfície agrària

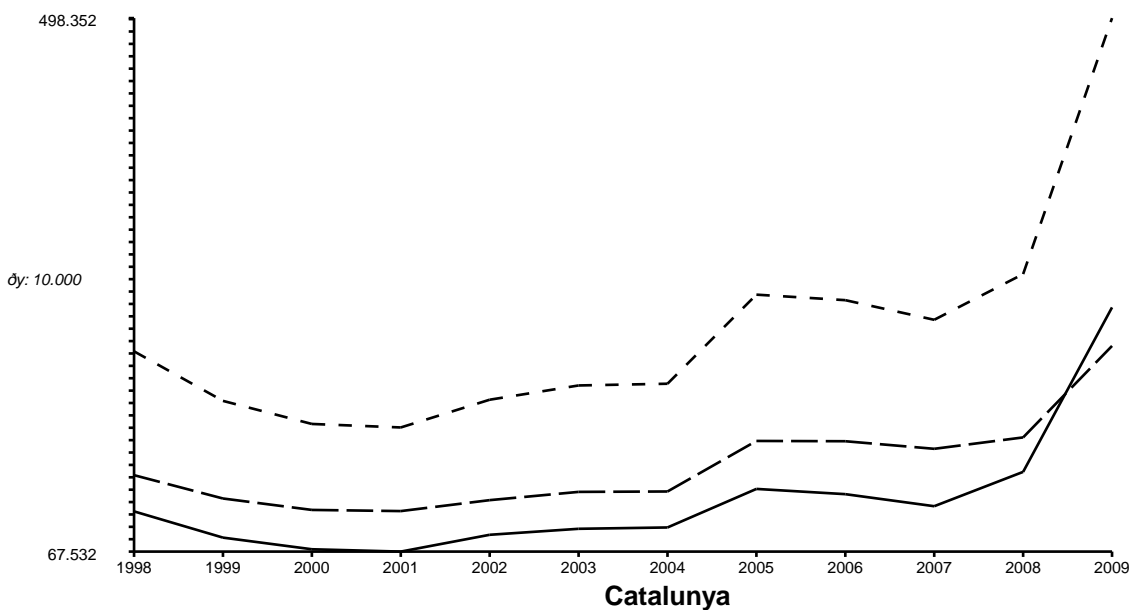
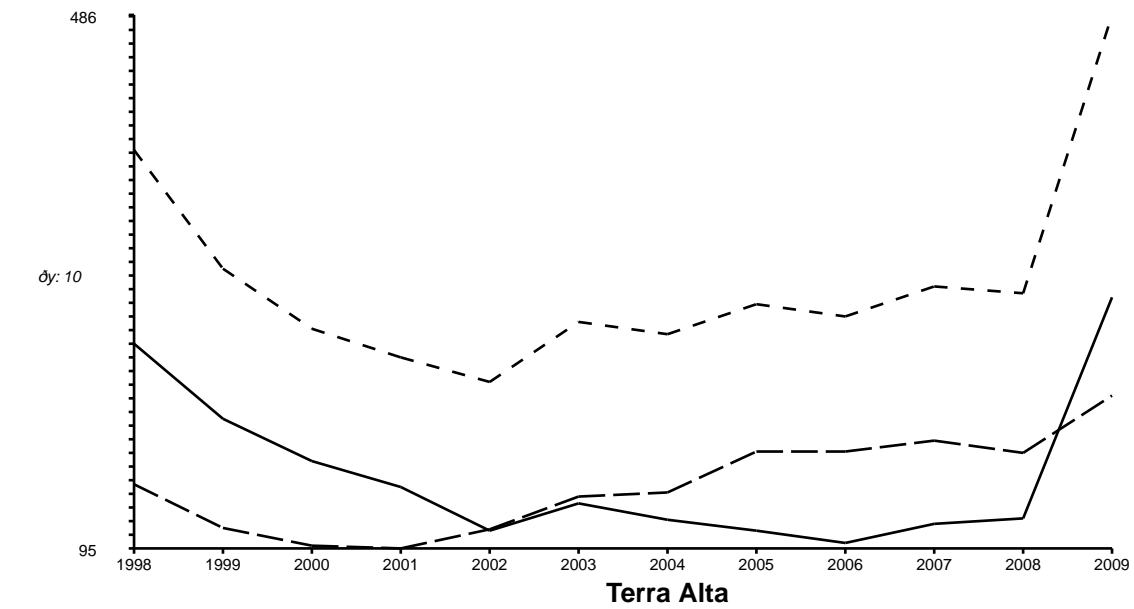
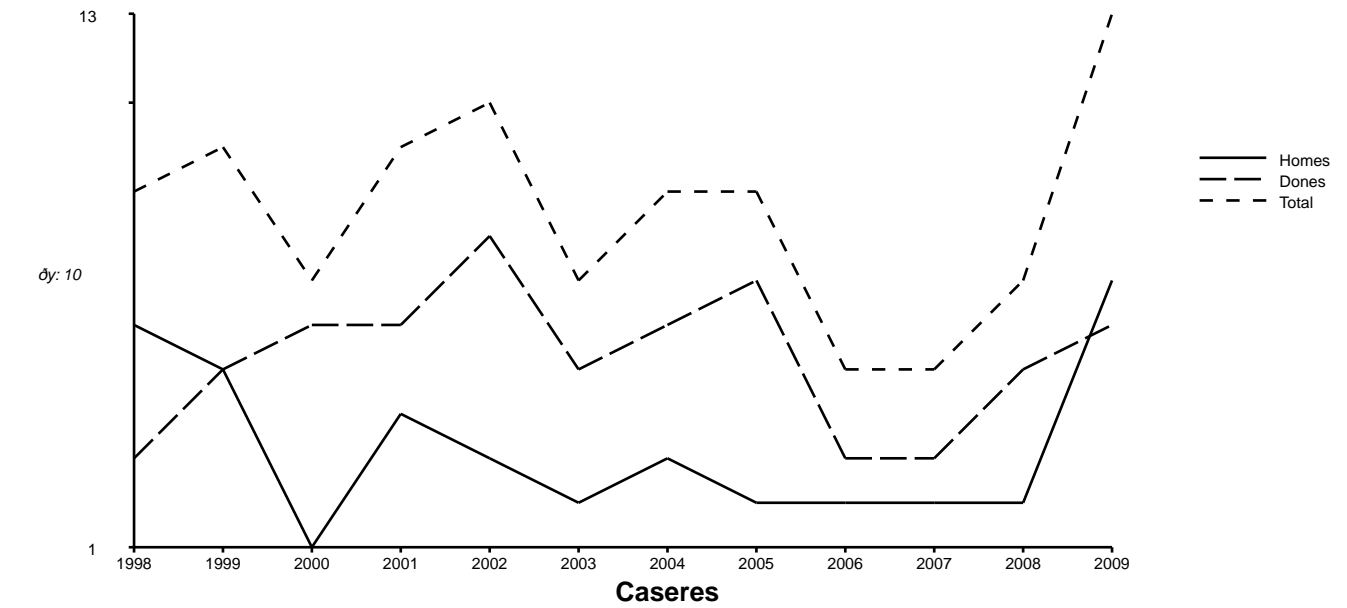
		SAU			Altres
		terres llaurades	pastures permanents	Terreny forestal	
Caseres	1999	1.286	68	848	195
	1989	1.374	0	810	190
Terra Alta	1999	27.011	365	21.431	4.837
	1989	29.518	27	26.577	4.687
Catalunya	1999	817.031	339.797	838.663	308.488
	1989	837.000	269.914	981.364	383.303

 Fonts: Idescat. Cens agrari 1989, 1999
 Anys disponibles: 1982, 1989, 1999.

Piràmides de població.2001


Naixements, defuncions i matrimonis.1995 - 2009.



Atur registrat.1998 - 2009.


© Institut d'Estadística de Catalunya

Es permesa la reproducció de la informació estadística citant la font: "Web de l'Institut d'Estadística de Catalunya".

Informació generada el 28/10/10
Temps de generació: -1288288621 segons.